

Eigenschaften

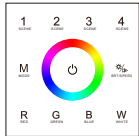
- Touchpanel RGBW PWM-Konstantspannungsregler.
- Ultraempfindliches, hochfestes Glas-Touchpanel mit Touch-Farbrad in der Mitte und Hintergrundbeleuchtung.
- 12-24VDC Eingang 4-Kanal-Ausgang.

Technische Daten

Eingang und Ausgang		Arbeitsumfeld	
Eingangsspannung	12-24VDC	Betriebstemperatur	T _a : -30°C ~ +55°C
Eingangstrom	12.5A	Gehäuse Temperatur (Max.)	T _c : +85°C
Ausgangsspannung	4 x 12-24VDC	IP Class	IP20
Ausgangsstrom	4CH,3A/CH	Sicherheitsstandard	
Ausgangsleistung	144W(12V)-288W(24V)	EMC standard (EMC)	EN301 489, EN 62479
Ausgangstyp	Konstante Spannung	Safety standard(LVD)	EN60950
		Radio Equipment(REDE)	EN300 328

CE RoHS LVD

Beschreibung der Funktion



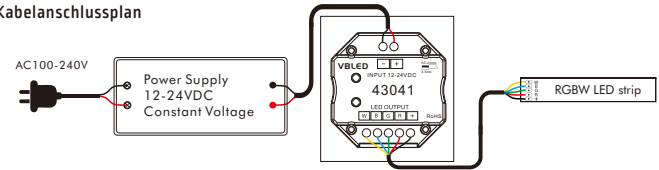
- ⏻ — EIN/AUS
- 🌈 — Farbsteuerrad
- % — Geschwindigkeit oder Helligkeit einstellen, 10 Stufen.
- M — Kurzes Drücken Play 10 eingebauter dynamischer Modus, langes Drücken 2s Laufmoduszyklus.
- 1 2 3 4 — 4 Szenen, kurzer Tastendruck zum Aufrufen der Szene, 2s lang drücken, um die aktuelle Farbe in 1/2/3/4 zu speichern.
- R G B W — Kurzes Drücken ergibt rote, grüne, blaue, weiße Farbe, lange drücken, um die Helligkeit jeder Farbe einzustellen.

Tastentonen einschalten: Langes Drücken der Power-Taste für 5s, wenn das Licht aus ist, schaltet den Tastentonen ein oder aus.

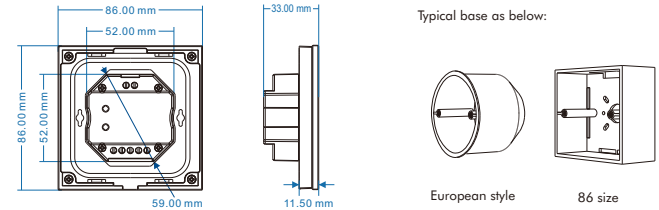
Liste der dynamischen RGBW-Arbeitsmodi:

No.	Name	No.	Name
1	RGB jump	6	RGB fade in and out
2	RGB smooth	7	Red fade in and out
3	6 color jump	8	Green fade in and out
4	6 color smooth	9	Blue fade in and out
5	Yellow cyan purple smooth	10	White fade in and out

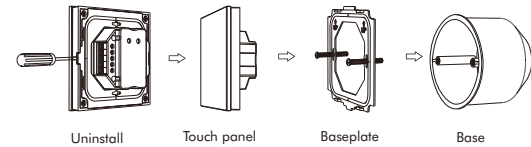
Kabelanschlussplan



- 12VDC Lampe, Eingang 12VDC Konstantspannungs-LED-Treiber, kann 0~144W belastet werden,
- 24VDC Lampe, Eingang 24VDC Konstantspannungs-LED-Treiber, kann mit 0~288W belastet werden, die LED-Treiberleistung muss größer sein als die Lastleistung 20%.



Beschreibung der Funktion



Kopplung der Fernbedienung[Zwei Methoden]:

Die Touchpanel-Steuerung kann auch mit der RF-Fernbedienung kombiniert werden (optional).

Via der Taste ON/OFF

Koppeln:
Licht einschalten, ausschalten, sofort die Taste On/Off Taste des Bedienfelds 5 Sekunden lang drücken, dann die Ein/Aus-Taste (Fernbedienung für eine Zone) oder die Zonentaste (Fernbedienung für mehrere Zonen) der RF-Fernbedienung innerhalb von 5 Sekunden. Die LED-Anzeige blinkt 3 Mal schnell bedeutet, dass der Abgleich erfolgreich ist...

Entkoppeln:
Schalten Sie das Licht ein, schalten Sie es aus, drücken Sie sofort die Ein/Aus Taste des Bedienfeldes für 10s, löschen Sie alle übereinstimmenden RF-Fernbedienung.
Die LED-Anzeige blinkt 6 Mal schnell bedeutet, dass alle übereinstimmenden Fernbedienungen gelöscht wurden.

Via Power Neustart

Koppeln:
Schalten Sie den Strom aus und dann wieder ein, drücken Sie sofort kurz die Ein/Aus-Taste (Einzelzone-Fernbedienung) oder die Zonentaste (Fernbedienung für mehrere Zonen) 3 Mal auf der Fernbedienung. Das Licht blinkt 3 Mal, was bedeutet, dass der Abgleich erfolgreich ist.

Entkoppeln:
Schalten Sie den Strom aus und dann wieder ein, drücken Sie sofort kurz die Ein/Aus-Taste (Einzelzone-Fernbedienung) oder die Zonentaste (Fernbedienung für mehrere Zonen) 5 Mal auf der Fernbedienung. Die Leuchte blinkt 5 Mal, d.h. alle zugeordneten Fernbedienungen wurden gelöscht.

