

VBLED Art.Nr.44047

Funk-Empfänger für Wand Lichtschalter

Eigenschaften

- Funk-Empfänger für Wand Lichtschalter Unterputz Einbau.
- Geeignet für einfarbige LED-Lampen, traditionelle Glühlampen oder Halogenlampen.
- Kompatibilität mit allen iNatus-Fernbedienungen.
- Kompatibel mit externem Druckschalter .
- Max. Stromstärke 1,5A, Max. Leistung 345W @230V.



CE RoHS emc LVD

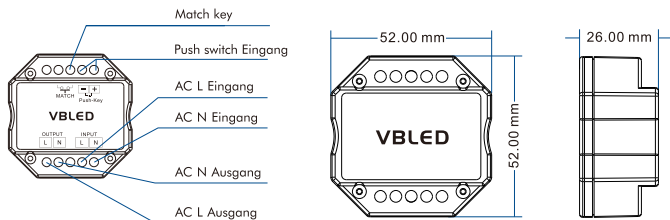
Technische Daten

Eingang und Ausgang	
Eingangsspannung	AC100-240V
Ausgangsspannung	AC100-240V
Ausgangsstrom	Max 1.5A
Ausgangsleistung	150-360W
Eingangssignal	RF 2.4GHz + Push switch
Entfernung der Fernbedienung	30m

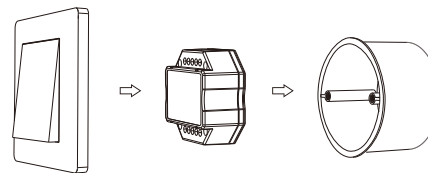
Sicherheitsstandard	
EMC standard (EMC)	EN 55015:2013
	EN 61547:2009
	EN 61000-3-2:2014 EN 61000-3-3:2013
Safety standard(LVD)	EN 61347-2-11:2002
	EN 61347-1:2015
	EN 62493:2015
Zertifizierung	CE,EMC,LVD

Betriebstemperatur	Ta: -30°C ~ +55°C
Körpertemperatur(Max.)	Tc: +65°C
Wasserdichte Klasse	IP20

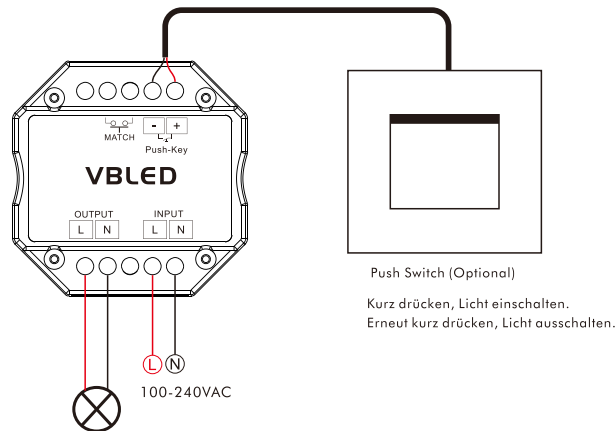
Mechanische Strukturen und Anlagen



Typische Wandverteilerdosenmontage



Anschlussplan

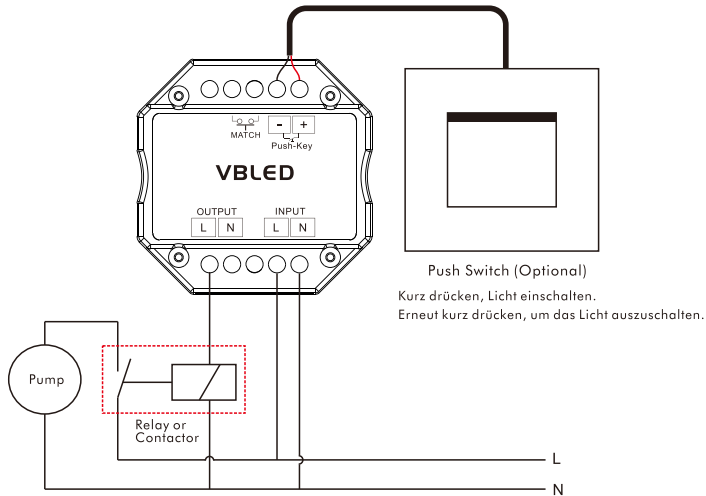


Nicht dimmbare LED-Leuchte

i Achtung:

1. Der obere Druckasteneingang kann nicht mit einem AC- oder DC-Netzteil verbunden werden, sonst wird das Produkt beschädigt.
2. Wenn der Ausgang mit einer kapazitiven oder induktiven Last verbunden ist, beträgt der maximale Ausgangsstrom nur bis zu 1,5A.
Wenn der Ausgang mit einer ohmschen Last verbunden ist, kann der maximale Ausgangsstrom bis zu 5A betragen..

3. Ein zusätzliches AC-Relais oder Schütz ist erforderlich, wenn der Gesamtgangsstrom der Last (z. B. Pumpe) höher als 1,5 A ist oder der Einschaltstrom größer als 15 A ist.



Code mit Fernbedienung abgleichen (zwei Methoden)

1. Verwenden Sie die Taste Match auf dem Controller

Match-Code:

Kurzes Drücken der Match-Taste, sofortiges Drücken der Ein/Aus Taste (Einzonen-Fernbedienung) oder Zonentaste (Mehrzonen Fernbedienung) der Fernbedienung

Code löschen:

Halten Sie die Übereinstimmungstaste 5 Sekunden lang gedrückt, um alle Übereinstimmungen zu löschen, Das Licht blinkt 5 Mal, was bedeutet, dass alle übereinstimmenden Fernbedienungen gelöscht wurden.

2. Durch Wiedereinschalten der Stromversorgung

Match-Code:

Schalten Sie den Strom aus und dann wieder ein, drücken Sie sofort kurz die Ein/Aus-Taste (Einzonen-Fernbedienung) oder die Zonentaste (Fernbedienung für mehrere Zonen) 3 Mal auf der Fernbedienung.

Code löschen:

Schalten Sie den Strom aus und dann wieder ein, drücken Sie sofort kurz die Ein/Aus-Taste (Einzonen-Fernbedienung) oder die Zonentaste (Fernbedienung für mehrere Zonen) 5 Mal auf der Fernbedienung.

Verfügbare RF-Fernbedienung



Art.Nr.43030



Art.Nr.43032



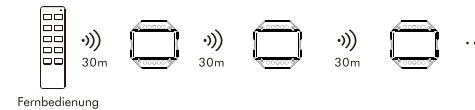
Art.Nr.43035



Art.Nr.43029

Informationen zur Anwendung

1. Alle Empfänger in der gleichen Zone.



2. Jeder Empfänger (einer oder mehrere) in einer anderen Zone, wie Zone 1, 2, 3 oder 4.



Barite International GmbH
Neidenburger Str.9
28207 Bremen Germany
Tel: 0421 59702112
<https://www.barite.de>