

VBLED

LED Controller für RGBW/RGB/CCT LED-Lampe

Eigenschaften

- 4 Kanal Konstantspannungsausgang, geeignet für RGBW/RGB/CCT LED Lampe.
- Auswahl verschiedener Arbeitsmodi über einen DIP-Schalter.
- Kompatibel mit "iNatus" Fernbedienung
- Kompatibel mit Tastschalter
- Nur kompatibel mit Konstantspannungs-LED-Treibern mit 12-24VDC Ausgang



Art.Nr.43036

FC CE RoHS LVD RED

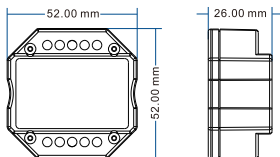
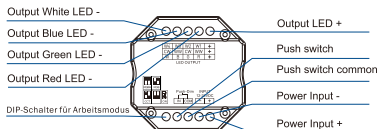
Technische Daten

Eingang und Ausgang	
Eingangsspannung	12-24VDC
Eingangsstrom	12.5A
Ausgangsspannung	4 x (12-24)VDC
Ausgangsstrom	4CH,3A/CH
Ausgangsleistung	4 x (36-72)W
Ausgangstyp	Konstantspannung

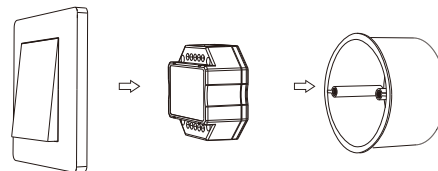
Sicherheitsstandard	
EMC standard (EMC)	En301 489,EN 62479
Safety standard(LVD)	En60950
Radio Equipment(RED)	En300 328
Zertifikat	CE,EMC,LVD,RED

Arbeitstemperatur	Ta: -30°C ~ +55°C
Körpertemperatur(Max.)	Tc+85°C
Wasserdichte Klasse	IP20

Eingangssignal	RF 2.4GHz + Push Dim
Abstand kontrollieren	30m(Barrier-free space)
Dimming gray scale	4096 (2 ¹²) levels
Dimming range	0 - 100%
Dimming curve	Logarithmic

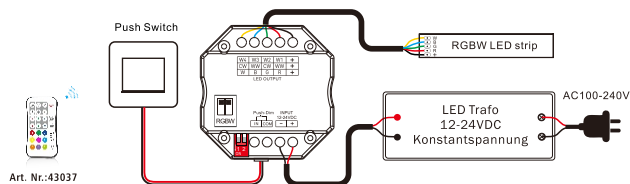


Installation von Wandverteilerdosen

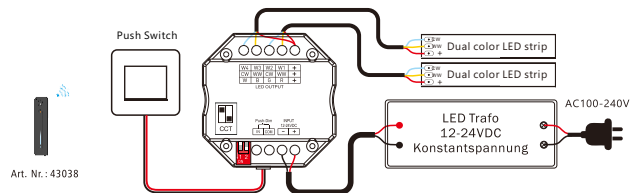


Anschlussplan

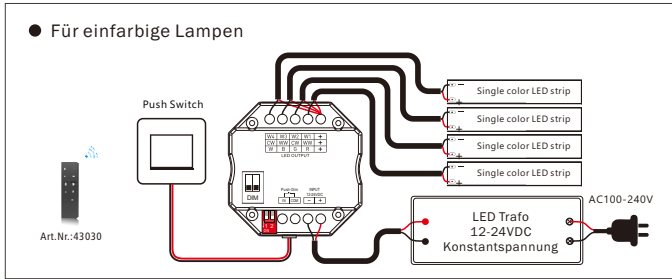
● Für RGBW-Lampen



● Für zweifarbige Lampen



● Für einfarbige Lampen



Vergleichen Sie den Code mit der Fernbedienung in zwei Methoden

1 Durch den DIP-Schalter am Controller

Ändern Sie die DIP-Einstellung auf einen beliebigen Modus und drücken Sie dann sofort kurz die ON/OFF-Taste auf der Fernbedienung

2 Durch Wiedereinschalten des Stroms

Use Power Restart

Schalten Sie den Strom aus, dann schalten Sie den Strom wieder ein, drücken Sie sofort 3 Mal kurz die ON/OFF-Taste auf der Fernbedienung, die Lampe blinkt 3 Mal, was bedeutet, dass der Code erfolgreich abgestimmt wurde.



Barite International GmbH
Neidenburger Str.9
28207 Bremen, Germany

Email: support@vbled.de
<https://www.barite.de>