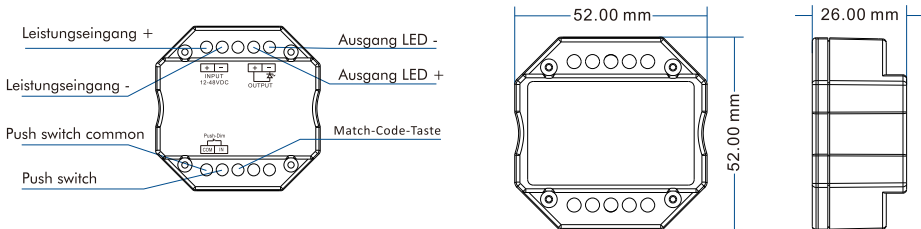


Benutzerhandbuch

Art. Nr. : 43034

"INATUS" 2,4G Funk Dimmer - 12-48V DC

Mechanische Strukturen und Installationen



Technische Daten:

Ein- und Ausgabe

Eingangsspannung	12-48VDC
Ausgangsspannung	12-48VDC
Ausgangsstrom	6A@12/24V, 3A@36/48V
Ausgangsleistung	72W/144W/108W/144W (12V/24V/36V/48V)
Ausgabetyt	Konstantspannung

Dimmer Daten

Eingangssignal	RF 2.4GHz + Push Dim
Entfernung	30m
Dimmstufen	4096 levels
Dimmbereich	0 - 100%
Dimmkurve	Logarithmisch
PWM-Frequenz	500Hz (default)

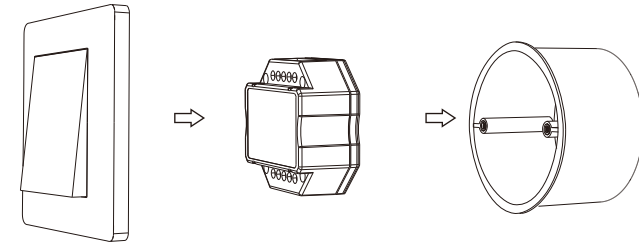
Sicherheit und EMC

EMC standard (EMC)	EN301 489, EN 62479
Safety standard (LVD)	EN60950
Radio Equipment (RED)	EN300 328
Certification	CE, EMC, LVD, RED

Umgebung

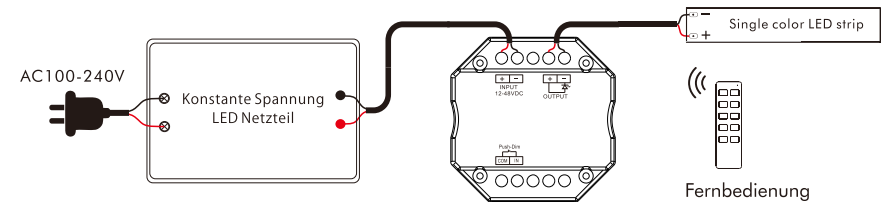
Betriebs-Temperatur	Ta: -30°C - +55°C
Gehäuse-Temperatur	Tc: +85°C (Max.)
IP-Schutzklasse	IP20

Typische Montage an der Wandanschlusdose



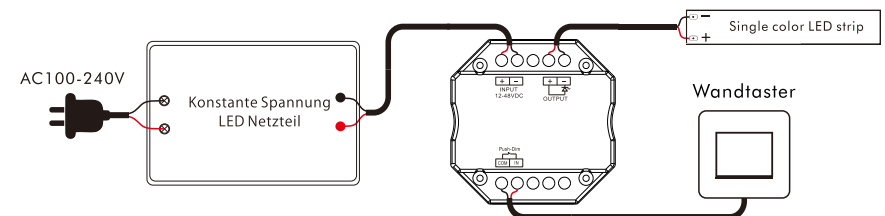
Kabelplan

• Arbeiten mit Fernbedienung



Fernbedienung Art. Nr.: 43022, 43029, 43030 und 43035

• Arbeiten mit Wandtaster



Kopplung der Fernbedienung(Zwei Methoden):

Via Match-Code-Taste

einmal diese Match-Code-Taste drücken, und dann drücken Sie einmal auf Ihrer Fernbedienung ON / OFF-Taste, dann wird es den Code übereinstimmen.

Via Neustart:

Koppeln:

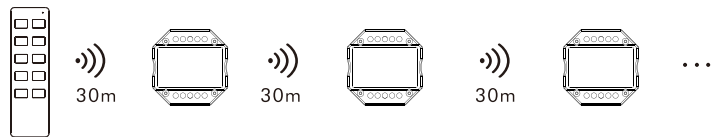
Schalten Sie die Stromzufuhr aus, anschließend wieder an. Drücken Sie dann sofort die An/Aus Taste (1-Kanal Fernbedienung) oder die Kanal Taste (Mehrkanal Fernbedienung) 3x auf der Fernbedienung. Die Lichter blinken 3x. Sie haben die Fernbedienung gekoppelt.

Entkoppeln:

Schalten Sie die Stromzufuhr aus, anschließend wieder an. Drücken Sie dann sofort die An/Aus Taste (1-Kanal Fernbedienung) oder die Kanal Taste (Mehrkanal Fernbedienung) 5x auf der Fernbedienung. Die Lichter blinken 5x. Sie haben die Fernbedienung entkoppelt.

Anwendungshinweise

1. Bei allen Empfangsgeräten im gleichen Kanal:



Automatische-Übertragung: Ein Empfänger kann die Signale von der Fernbedienung an einen anderen Empfänger innerhalb von 30m übermitteln. Die Reichweite der Fernbedienung ist daher ohne Limit.

Automatische-Synchronisation: Mehrere Empfänger innerhalb der 30m können Synchron von einer Fernbedienung bedient werden.

Die Platzierung des Empfängers kann eine Kommunikationsentfernung von bis zu 30 m bieten. Metalle oder ähnliches können die Reichweite reduzieren. Ebenso starke Signale wie WiFi Router oder Mikrowellen können die Reichweite reduzieren. Wir empfehlen Ihnen die Produkte Innen zu benutzen und die Entfernungen bei 15m zu belassen.

2. Empfangsgeräte in verschiedenen Kanälen (ein oder mehrere):



Push Dim Function

Die mitgelieferte Push-Dim-Schnittstelle ermöglicht ein einfaches Dimmverfahren unter Verwendung von handelsüblichen nicht verriegelnden (aktuellen) Wandschaltern

- Kurz Drücken:
Schaltet die Lampe an/aus
- Langes Drücken (1-6 sek):
gedrückt halten, um schrittweise zu dimmen. Bei jedem weiteren langen Drücken geht die Lichtstärke in die entgegengesetzte Richtung.
- Dimm Speicher:
Das Licht kehrt zum vorherigen Dimmlevel zurück, wenn es aus- und wieder eingeschaltet wird, auch bei Stromausfall.
- Synchronisation:
Wenn mehr als ein Controller an denselben Druckschalter angeschlossen sind, drücken Sie länger als 10 Sekunden lang, dann wird das System synchronisiert und alle Lichter in der Gruppe werden bis zu 100% gedimmt Dies bedeutet, dass bei größeren Installationen kein zusätzliches Synchronisationskabel erforderlich ist. Wir empfehlen, dass die Anzahl der an einen Druckschalter angeschlossenen Steuerungen 25 Stück nicht überschreitet. Die maximale Länge der Drähte vom Druckschalter bis zur Steuerung sollte nicht mehr als 20 Meter betragen

Barite International GmbH
Neidenburger Str.9
28207 Bremen, Germany

